

Presentación a CC.Sur grupo ad hoc sardina 8ab
09/07/2019

InterBenchmark Sardine 8abd: Principales temas de análisis

Lionel Pawlowski, Andres Uriarte, Gael Lavialle,
Erwan Duhamel, Leire Ibaibarriaga, Sonia Sanchez

Información de Base

- Benchmark en 2017
- Modelo de Evaluación: SS3 model , 3 campañas, Capturas por edad internacionales combinadas (catch@age matrix)
- Category 2 stock (evaluación analítica pero tratada en términos relativos) debido a las estimas bajas de biomasa en comparación a las estimas de campañas (acústica y DEPM)
- Observaciones:
 - La capturabilidad de PELGAS (acoustic) (2.4), and for BIOMAN (DEPM) (1.8) son percibidas muy elevadas.
 - Carencia de una señal clara las series de índices de las campañas comparadas con la señal en las capturas comerciales. Esto hace difícil para la evaluación estimar el nivel absoluto de biomasa

El Proceso del Inter Benchmark y contenidos a tratar

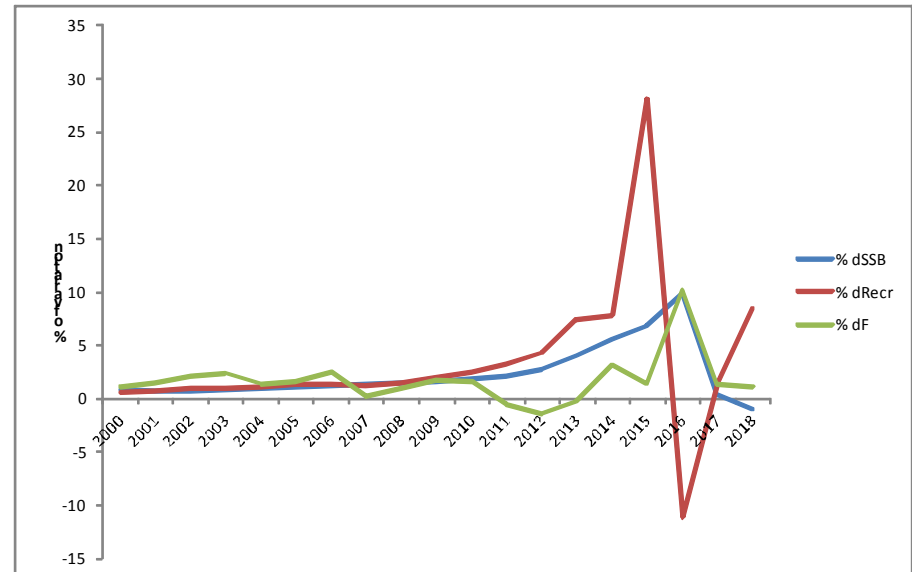
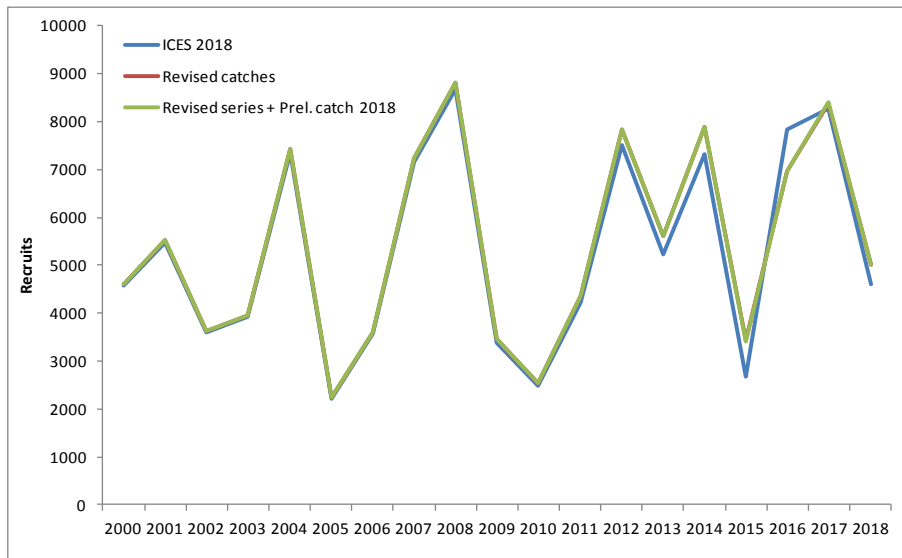
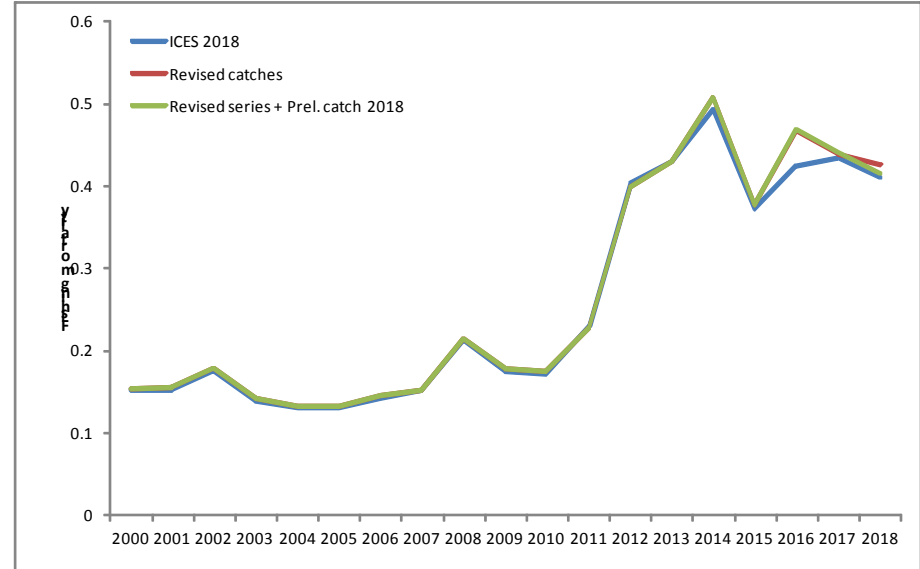
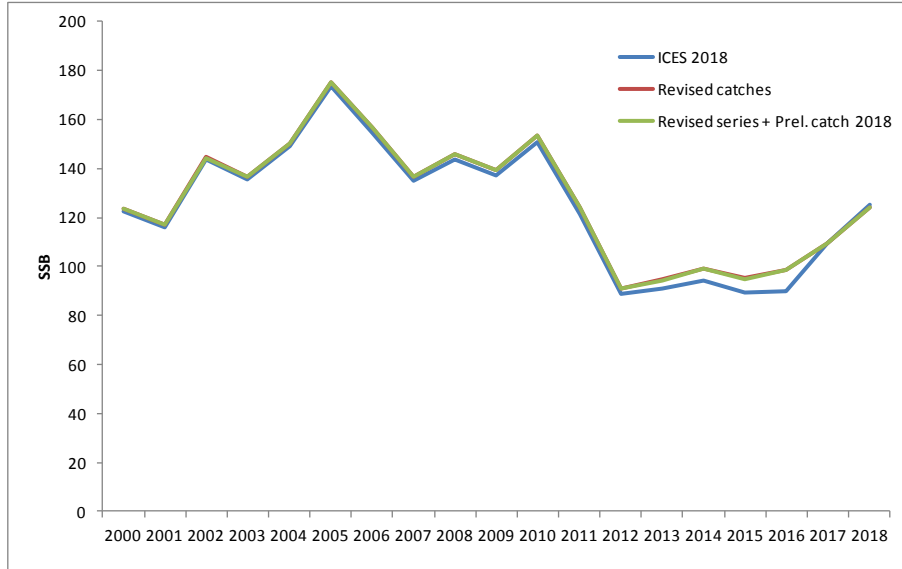
When/Cuando	What/ Qué	Contents/ Contenidos	Comments / Comentarios
26/03/2019	email Ruth Fernandez	IBP for sardine in 8abd?	The justification to this IBP would be the recommendation from ADGHANSA 2018 on Retrospective Patterns (and Sigma issue can be included)
3–7 June 2019	WGHANSA meeting 1	Interbenchmark supported	WD to ICES WGHANSA: On the need of an InterBenchmark for Sardine 8abd: Outlining main issues to be covered and preliminary analysis.
13/06/2019	email Ruth Fernandez	Interbenchmark supported by ACOM	
14/06/2019	email Andrés to Ruth et al	Defining dates for the meeting	the meeting to be held in October 21-23 for Sardine 8ab and in case we are merged with an IB for Sardine 8c and 9a then we would go for 17-23 October
12/06/2019	Scientists On line meeting	Planning of work for the Sardine 8ab interbenchmark 2019 until October	Planificación del trabajo Interbenchmark para la Sardina 8ab hasta Octubre
	Item 1	Consolidation of total French catches as inputs for the assessment: a) Consolidate revised values of French catches since 2013 b) Clarifying correspondence of catches in the border between the ICES divisions 8 and 7	Consolidación de las capturas totales francesas para la evaluación: a) Consolidar las capturas francesas revisadas desde 2013 b) Clarificar el origen de las capturas en la frontera entre las zonas ICES 7 y 8
	Item 2	Consolidate 2018 stock assessment and Biological reference points including Revised catches up to 2017 (cages) and up to 2018 indexes as basic assessment	Consolidar la evaluación del 2018 y los puntos de referencia biológicos (con las capturas hasta 2017 e Indices hasta 2018) con evaluación de base para trabajar las mejoras de evaluación
	Item 3	Update stock assessment and Biological reference points with new catches and Biomass indexes (PELGAS & Bioman) (including 2019 indexes and catches up to 2018) useful for sigma and retrospective pattern checking	Actualizar la evaluación al 2019 y los puntos de referencia biológicos (con las capturas hasta 2018 e Indices hasta 2019) útil para la verificación de la nueva Sigma y verificación de la mejora en los patrones retrospectivos
	Item 4	review of Stock assessment procedures regarding absolute levels of biomass estimates and Reducing retrospective pattern	Revisar el sistema de Evaluación del stock en relación a sus estimas absolutas y para reducir los sesgos retrospectivos de sus estimas.
	Item 5	Revision of the methodology to derive reference points (Blim & Bpa) (conditioned to current ICES guidelines) including New Sigma and how to update yearly BRPs	Revisión de la metodología para derivar puntos de referencia biológicos (Blim y Bpa) condicionados a los procedimientos actuales del ICES, incluyendo la nueva sigma y como actualizar anualmente los BRPs
	Item 6	Review of Suitability of ICES Guideliness on setting BRPs for stocks with limited historical biomass ranges assessed	Revisar la adecuación de los procedimientos ICES de estimacion de puntos de referencia para la gestión (BPRs) para stocks con rangos históricos de biomasa reducidos
	Item 7	Biological data exchange AZTI e ifremer to improve the assessment	Facilitación de datos AZTI e IFREMER para mejora de la evaluación

Issues with the French catches

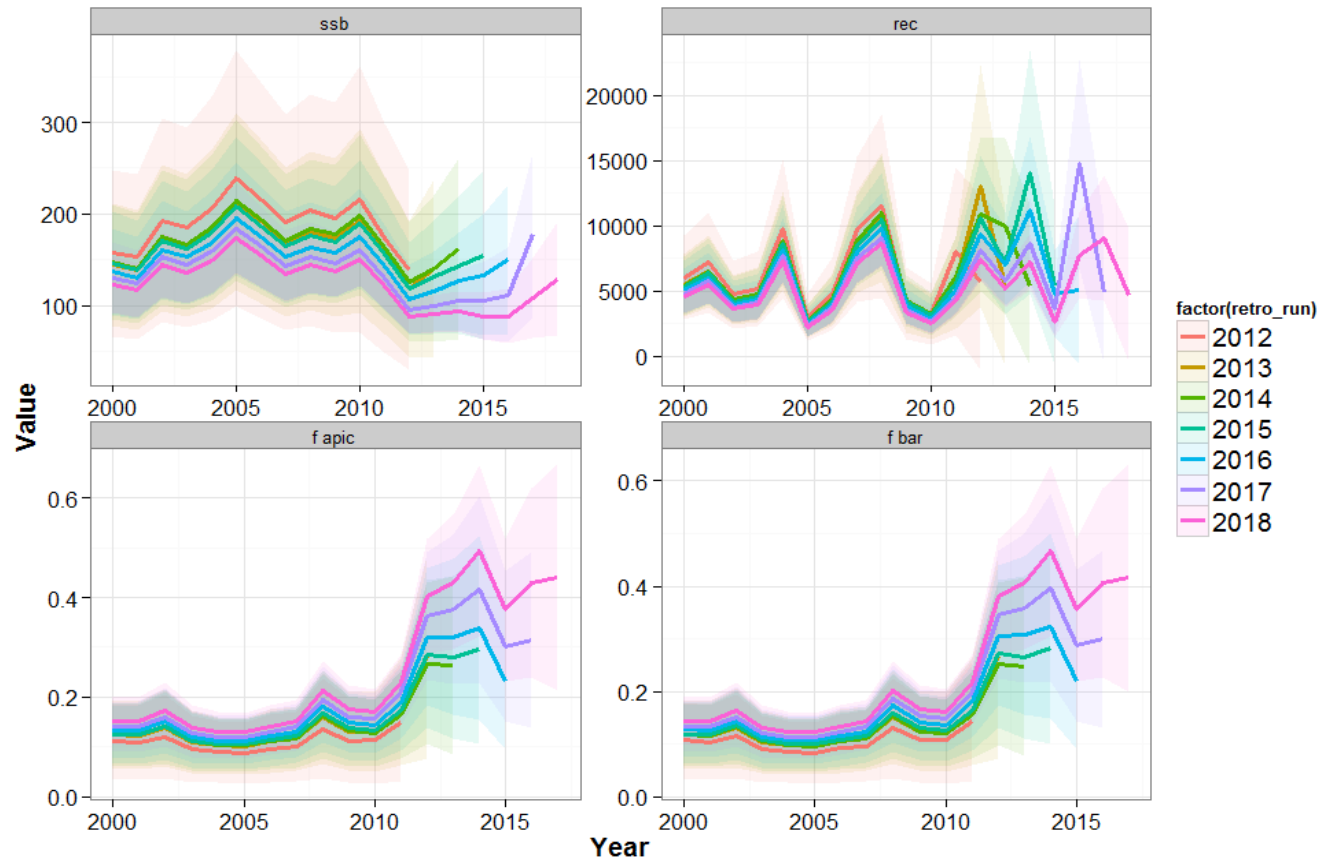
Year	Total catches (t) ICES WG June 2018	Revised total catches (t) December 2018	Difference (t)
2010	20217	20217	0
2011	23208	23208	0
2012	30900	30900	0
2013	32489	32938	449
2014	33943	35704	1761
2015	27284	28756	1472
2016	25498	29754	4256
2017	30318	30435	117
	Assumed for STF (*before revision of time series)	Preliminary 2018 catches	
2018	32845 (32776*)	32040	-805

- Some strong official revisions occurred between WGHANSA'17 and '18 for some harbour with no clear explanation from 2013-2017
- Production data were checked against previous WGHANSA value and were consistent with previous value → time series was revised

Revision of the recent French catches – minor impact



Observación en WGHANSA 2018: Patrón Retrospectivo / retrospective pattern



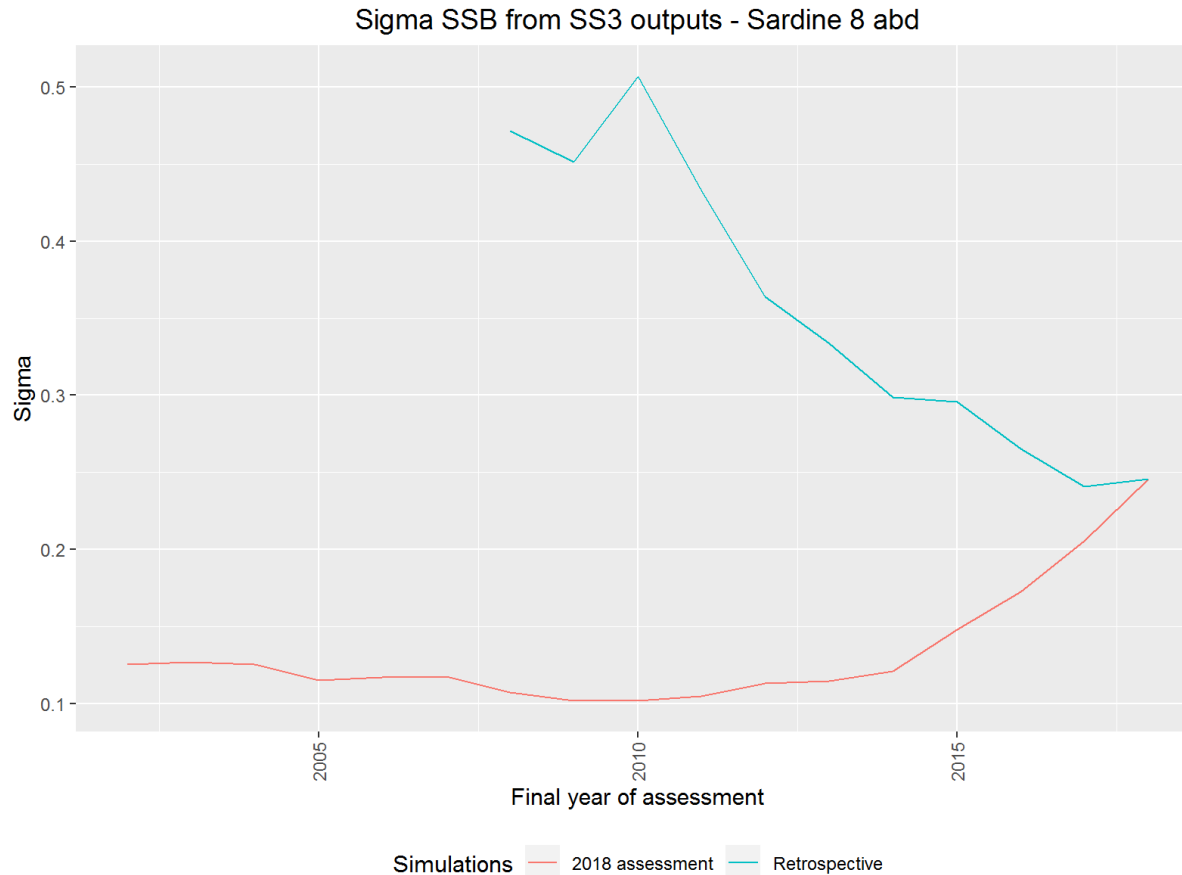
Strong retrospective patterns in F and SSB not compatible with constant BRPs as STF would be lower and lower even for a stock with constant biomass.

→ Decision to recalculate reference points every year.

Discussion on which sigmaSSB to choose to calculate BRPs: 0.2 , 0.23 , 0.3

→ Quite a sensitive parameters.

Trabajo con Sigma // Work on sigmaSSB



- SigmaSSB (last year) has a decreasing trend from retrospective plots
 - A change of sigma of 0.01 lead to change of 1000t in STF.
 - Current value considered : 0.23 (instead of 0.2)

-ADG suggestion: to use the right sigma to derive Blim from Bpa (and adjust the F reference points accordingly)

Continuación de la Evaluación de Reglas de Explotación de la sardina 8ab

- **Continuación de la Evaluación de Reglas de Explotación de sardina**
 - Tras el InterBenchmark en 2019.... En Nov+Dic y Enero-Febrero
- **Evaluar reglas similares a las testadas en 2018 y Presentación al sector Vasco y al CC.Sur**
 - Asunto: Evaluación del funcionamiento de estas reglas de explotación en términos de sostenibilidad del recursos y nivel de capturas obtenibles a largo plazo.
 - Hito 1: Diciembre-Enero 2020: Presentación primera para discusión con el sector pesquero del resultado de la evaluación de reglas de explotación. Y recogida a comentarios y sugerencias de mejora.
 - Hito 2: Informe segundo y discusión segunda de la evaluación del funcionamiento de las reglas de explotación e informes: final de marzo o comienzos de Abril 2020.
 - Hito 3: Informes finales y discusiones finales con el sector sobre el funcionamiento de las reglas de explotación: final de Julio 2020.